



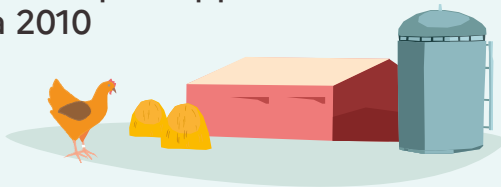
L'ESSENTIEL DU RECENSEMENT AGRICOLE 2020

France métropolitaine

389 000

EXPLOITATIONS
EN 2020

↘ 21% par rapport
à 2010



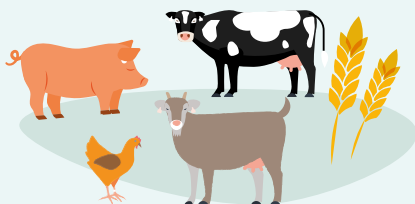
69



HECTARES DE SURFACE
MOYENNE EN 2020

C'est 14 hectares
de plus qu'en 2010

EN 2020, LES EXPLOITATIONS SPÉCIALISÉES EN



**GRANDES
CULTURES**

SONT LES PLUS NOMBREUSES

DANS LES EXPLOITATIONS :

759 000 PERSONNES OCCUPENT
UN EMPLOI PERMANENT

496 000 D'ENTRE ELLES SONT CHEFS
ET COEXPLOITANTS DONT :



26 % SONT
DES FEMMES



25 % ONT
60 ANS OU PLUS

